

模型・ブタ顎  
実習!!

日歯生涯研修対象セミナーです。「日歯生涯研修事業(カード)」をご持参ください。

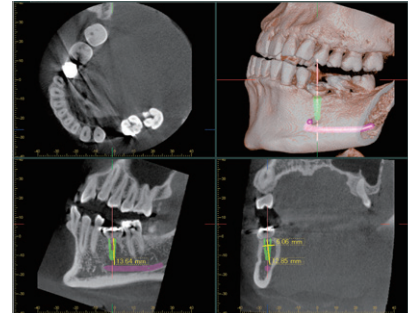
# インプラントスターティング!!

中島 康 先生

今後、予防歯科が進むにつれて、インプラント治療の機会は減ってくるかもしれませんが、しかしながら、天然歯の保護を期待するため、少数歯欠損に対するインプラントのニーズは高まることが予想されます。そこで、少数歯欠損における確実なインプラント治療をトレーニングする為、今回のコースを企画させて頂きました。天然歯と共存でき、安全で長期予後を期待できるスタンダードな知識と技術を習得して頂きたいと思っております。

山崎 行庸 先生

コンセプトは「明日からインプラントを始める」  
未経験、しばらくインプラントを避けていた先生、始めたばかりの先生のためのセミナーです。初めての埋入に自信をもってできるように、和気あいあいと共に学びます。さあインプラントをスタートしましょう!



審査・診断のポイントやCT画像を診るコツ、またオペ前準備から埋入までの実技、最後はメンテナンスやトラブル対策なども習得頂けます。

当日、パノラマ画像や模型など持参いただき講師の先生に症例相談も可能です。

日時・会場

2021年3月13日(土) 14:00~19:00  
14日(日) 10:00~17:00

お申込み

参加申込書を  
FAX送信願います。

モリタよりセミナー  
受付確認書・払込票を  
送付します。

参加費用を  
お振込み  
ください。

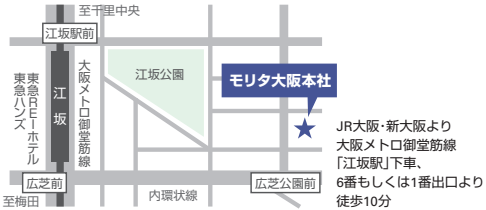
※参加証は開催日約2週間前に送付いたします。  
※セミナー受付確認の返信が、お申込み後、数日内  
(特別休暇を除く)に届かない際は、ご連絡ください。  
※お電話でのお申込みは受付しておりません。  
FAXまたはWebにてお申込みください。



携帯電話・スマート  
フォンからもお申  
込みにいただけます。

※新型コロナウイルス感染症の動向により、開催を中止させていただく可能性がございます。  
また、感染拡大防止のため、記載の定員に満たない状態での受付締切や会場変更、  
県をまたぐ受講はご遠慮をお願いしております。予めご了承ください。

株式会社モリタ 大阪本社  
デンタルプラザOSAKA 2F 100周年記念ホール



お問合せ

株式会社モリタ 大阪本社セミナー係  
TEL 0120-988-291 または 06-6338-7146  
FAX 0120-988-520

主催 モリタ友の会

定員

10名 ※定員になり次第締め切ります。  
※セミナーは開催定員に達しない場合は中止する場合がございますので予めご了承ください。

参加費

モリタ友の会 会員(本人).....44,000円(税込)  
スタッフ(院長が一般会員)47,300円(税込)  
未入会.....58,300円(税込)

※参加費には実習器材代・14日の昼食代が含まれています。※3月14日(日)のみ昼食をご用意しております。※写真撮影、ビデオ撮影、録音等はお断りさせていただきます。※台風などの天災の影響により開催を中止する場合がございます。開催情報は弊社ホームページをご確認ください。※参加費はセミナー参加費払込票到着後、記載の期日までにお振込みください。(開催日当日まで、2週間未満のお申込みの場合には、速やかにご入金ください。)振込確認を持ちまして、正式な受付完了とさせていただきます。※開催日前10日を期してキャンセルによる参加費の返金はいたしかねますのでご了承ください。

講師



中島 康 先生

1990年 大阪医科大学卒  
1998年 なかしま歯科医院開業  
2015年 近畿大学口腔外科学講座 非常勤講師  
2016年 大阪医科大学口腔インプラント学講座  
臨床教授



山崎 行庸 先生

1999年 大阪医科大学卒業  
2003年 大阪医科大学大学院修了  
(口腔外科学専攻)  
2004年 大阪医科大学非常勤講師  
2011年 大阪医科大学臨床講師

入会するとお得!!  
2021  
モリタ友の会  
入会予約受付中!

Webでのお申込みやモリタ友の会入会募集情報のご確認は [www.dental-plaza.com](http://www.dental-plaza.com) をご利用ください。

ご参加される場合は、必ず事前に参加申込書をご提出ください。

参加申込書

インプラントスターティング!!!

大阪 2021.3.13/3.14

(ふりがな)  
お名前

(ふりがな)  
医院名  
お勤め先

〒

ご案内の  
送付先

医院  
 ご自宅

TEL

FAX

当日の緊急連絡先TEL

お出りの  
ディーラー

※支店・営業所名までご記入ください。

支店  
営業所

TEL

※電話番号も必ずご記入ください。

モリタ友の会 会員

(本人・院長)が会員

※どちらかに○をつけてください。

未入会

会員  
No.

--	--	--	--	--	--	--	--	--	--

※モリタ友の会会員を選択され、入会手続きがまだの方は自動的に2021年入会手続きをいたします。

セミナー参加申込と同時にモリタ友の会に入会される場合印を記入してください。この用紙にご記入の情報で入会登録いたします。

一般会員

勤務医会員

歯科技工士会員

歯科衛生士会員

2022年度からの  
自動更新はしない。

年会費 8,800円(税込)

年会費 3,300円(税込)

年会費 3,300円(税込)

年会費 3,300円(税込)

※友の会年会費はお出りのディーラーからのご請求になりますので参加費と一緒に振込みいただく必要はございません。

※募集期間:2021年2月1日~2021年11月30日 会員資格:2021年4月1日~2022年3月31日(1年毎更新制)

お申込み FAX 0120-988-520

※送信時うらもてをお確かめください。

ご記入いただいたお申込み情報は、モリタ個人情報収集方針に準じ厳密に取り扱いたします。  
(<https://www.dental-plaza.com/policy/>)  
友の会セミナー開催に関する注意事項はwww.dental-plaza.com/rule/semi.htmlに掲載しております。